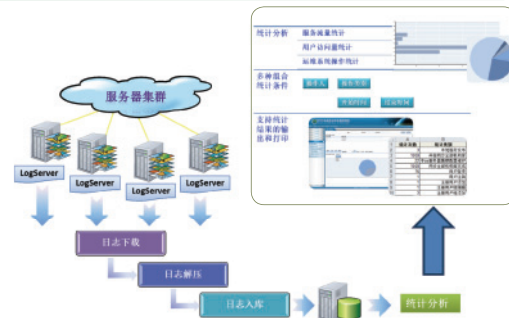


### 运维日志化 全面监控, 让资源尽在掌握

- 平台监控日志
- 服务访问日志
- 运维监控日志
- 手动收割
- 自动收割
- 日志统计分析

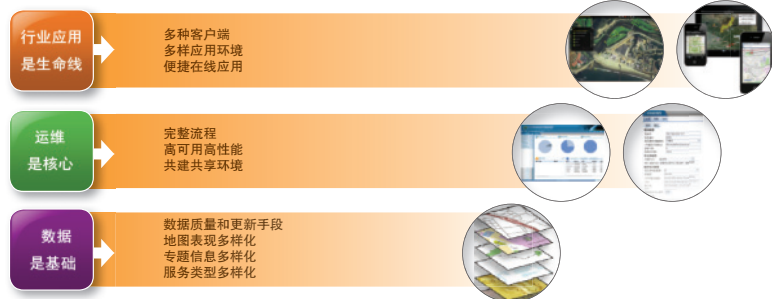


### 使用简单化 按需定制, 灵活易用

- 扩展接口
- 移动应用定制
- 富客户端定制
- 丰富的资源库
- 便捷的搜索机制



### 环保GIS共享成功之道



### Esri 中国 (北京) 有限公司

网站: www.esrichina-bj.cn 技术支持网站: support.esrichina-bj.cn  
Esri 中国社区: bbs.esrichina-bj.cn 技术支持热线: 010-65542881 E-mail: info@esrichina-bj.cn

**华北区代表处**  
地址: 北京市东城区东直门南大街甲3号居然大厦19层 邮编: 100007 电话: 010-57632288 传真: 010-57632299

**华南区代表处**  
地址: 广东省广州市天河区林和西路9号耀中广场B座518CD室 邮编: 510620 电话: 020-86007565 传真: 020-86007565-102

**西北区代表处**  
地址: 陕西省西安市高新区科技路48号创业广场B座F层1405室 邮编: 710075 电话: 029-86698900 传真: 029-86698900-122

**华中区代表处**  
地址: 湖北省武汉市武昌区楚博路光谷国际广场A座2108室 邮编: 430074 电话: 027-82668990 传真: 027-82668995转222

**Esri 中国 (北京) 培训中心**  
地址: 北京市朝阳区大屯路甲11号 中国科学院地理科学与资源研究所2406室 邮编: 100101 电话: (010)64855687 传真: (010)64855685 E-mail: acct@erits.ac.cn 主页: training.esrichina-bj.cn

**华东区代表处**  
地址: 上海市徐汇区天钥桥路30号美罗大厦1108-1110室 邮编: 200030 电话: 021-64268423 传真: 021-64268423-229

**西南区代表处**  
地址: 四川省成都市提督街88号四川建行大厦2517室 邮编: 610016 电话: 028-86080839 传真: 028-86080839-212

**东北区代表处**  
地址: 辽宁省沈阳市和平区和平北大街65号总统大厦A座2108-2109室 邮编: 110003 电话: 024-22812660 传真: 024-22812660-120



## Esri提供全面成熟的 环保GIS共享解决方案

Esri借助四十年全球GIS技术积累和平台实施经验, 为环保用户提供共享解决方案



**esri China**  
BEIJING  
分享地理价值

## 功能模板化 快速定制, 应对业务变化



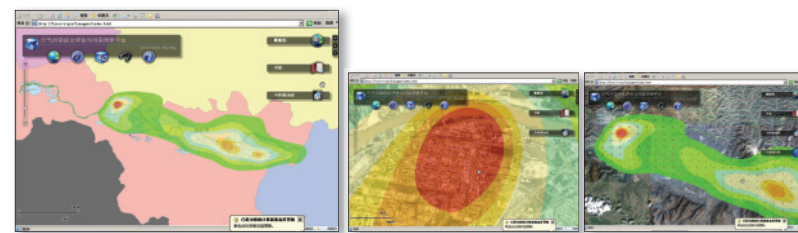
## 管理配置化 资源灵活伸缩, 满足增长需求



## 成功案例

### 案例一 基于GIS和污染数值模式的空气质量综合评估与预报系统

对城市大气污染物的时空分布和变化规律进行科学准确的描述, 从而有针对性的指导污染减排、区域规划和产业结构布局调整, 为环境保护提供科学的决策依据。



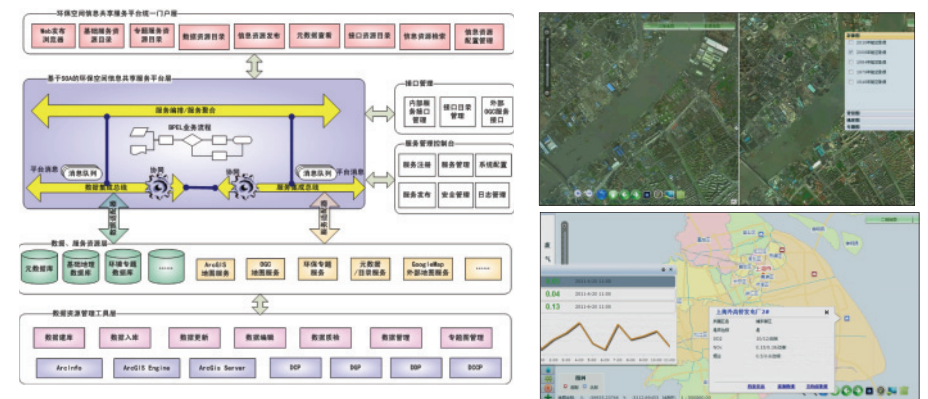
### 案例二 12369环境应急系统

围绕12369环境投诉受理和应急管理以“统一受理, 事前预防、应急准备、应急响应、事后管理”的全过程管理, 重庆市环保局采用ArcGIS平台, 完成了12369投诉受理系统和环境应急演练系统, 实现了12369统一受理, 实时调度、音视频交互、态势模拟、态势展现等功能在内的“看得见、调得动”的应急演练系统, 逐步实现从数字环保向智能环保的转变。



### 案例三 上海环保局地理信息共享平台

上海市环保协同业务协同工作平台建设是上海市环境保护局信息化建设的重要组成部分。共享平台提高了上海市环保局信息资源的共享能力, 实现对全局基础性、共享性、需求性较强的信息资源在线共享, 提供跨部门的环境地理信息共享服务, 实现信息的互联互通。



### 案例四 内蒙古环保物联网监控平台

内蒙古自治区环保厅采用ArcGIS平台和Silverlight技术构建重点污染源自动监控项目。工程总体框架包括: 三体系、四平台、多应用。三体系为运行维护体系、标准规范体系、安全保障体系; 四平台包括办公信息平台、数据支撑平台、基础系统平台、网络通道平台; 多应用体现为决策支持、综合监控和业务管理。

