



业务更敏捷
驾驭更简单

地图仪表盘

地图仪表盘 ——工作无处不在



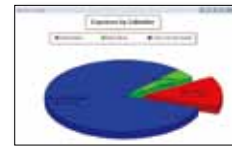
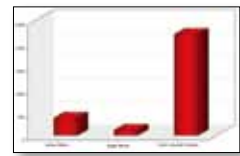
地图仪表盘以GIS技术为基础，结合仪表盘的表现形式为我们业务系统建设开创了全新的模式，为业务更加敏捷提供了利器，可以广泛应用于城市管理、公共设施、交通、应急、环保、房产、气象、农林、卫生、统计、金融、烟草、商业智能，甚至各行各业的需求中。

分析简单化

不管是领导还是业务人员,日常工作很容易被无关或繁杂的数据淹没,对于数据的指标难以直观的度量。仪表盘对离散的资源和信息进行深度挖掘并集中展现,让指标监控变得愈加简单,多维度的比较方式,让管理人员操作更便捷。

Key Performance Indicators			
Objectives	2004	2005 YTD	Target Change
Financials			
Operating Profit	\$4,155,500	\$4,652,000	15.0% 11.95%
Gross Margin	\$2,200,600	\$2,805,000	12.0% 27.45%
Return on Equity	1.03%	1.87%	1.0% 0.84%
Sales			
Revenue	\$6,032,401	\$6,294,345	5.0% 6.01%
Number of New Customers	320	345	9.0% 7.99%
Average Deal Size	\$75,454	\$76,209	2.0% 1.01%
Organizational			
Headcount	4,504	4,639	5.0% 3.00%
Turnover	2.3%	2.5%	1.0% 0.20%

■ Overperforming ■ Underperforming



地图仪表盘深入挖掘多维信息数据，与地图位置的结合，让管理人员工作愈加简单化，体验工作的无处不在



业务管理智能化

仪表盘集中通过分类或目录方式组织，但是缺少基于空间位置的智能。地图仪表盘将信息进一步集中，结合强大的GIS空间技术能力，将地理目标的关键指标的变化、趋势迅速展现出来，为用户提供辅助决策，提高管理能力。

多元数据集成

地图仪表盘集成跨部门、跨系统的互操作信息资源，由空间位置集成访问企业数据，可以减少数据冗余，提高与空间信息集成的精确度，并快速有效的共享数据，以GIS提升业务信息的价值和能力，提高投资回报率。

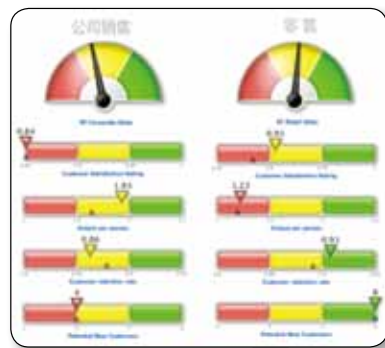
地图仪表盘可直观管理设施，了解工程进度情况，可基于地图进行选址，金融投资预测，进行客户服务与应急管理，并可以与业务系统，如ERP、EAM、CRM等业务系统融合，基于地图进行工作处理与 workflow 管理；可与实时监控系统（如SCADA）集成，在空间位置上可视化展示各种设备的运行状态。地图仪表盘让我们的核心业务和工作不再是一个个独立的运行系统，既解决信息“孤岛”问题，又避免被大量复杂的数据所淹没。这一切都可在一张地图仪表盘门户上完成，让日常工作变得更加简单。

基于GIS的地图仪表盘优势

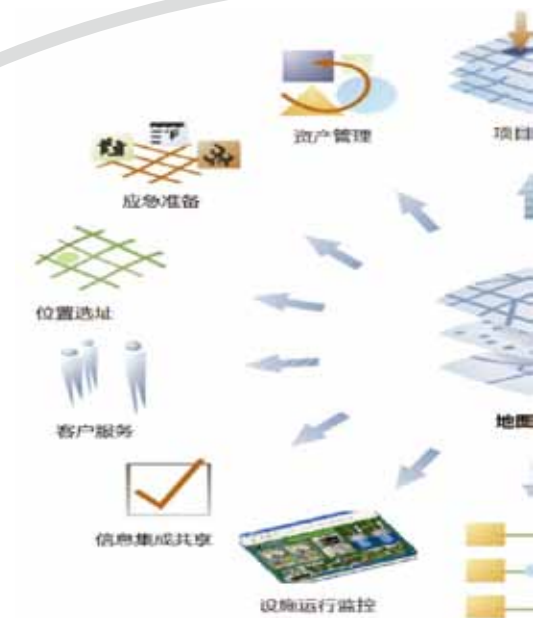
- 允许管理和业务人员快速获取信息（信息来自不同系统）
- 工作人员容易操作，无需专业的培训
- 图形和图表的结果统一在地图仪表盘上表现

地图仪表盘以其集约化和易用特点，将成为业务系统和GIS集成发展的趋势。

地图仪表盘管理

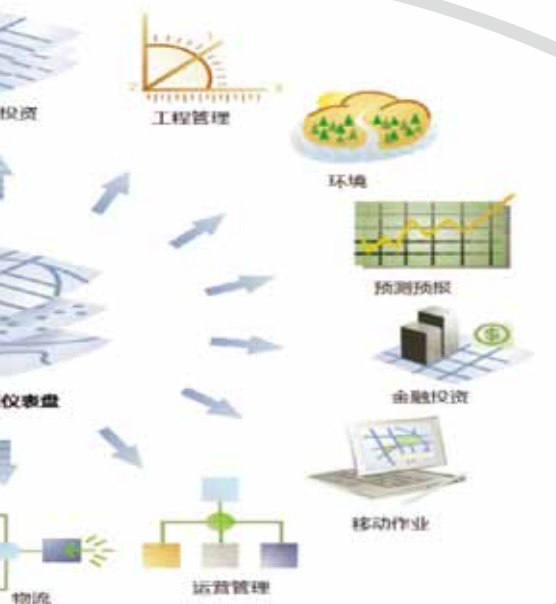


仪表盘监控关键指标和实时数据



动态信息分析更及时，业务决策更敏捷

—让一切就这么简单



仪表盘与地图结合使
业务操作更加简便



基于地图的界面，
信息更直观

地图仪表盘应用

地图仪表盘之设施管理

设施管理主要对设施的维修管理和设备运行状态管理，结合实时监控系统（如SCADA），在地图上对设备的状态进行实时监控和预警，保证设施的安全管理。



案例说明：

基于地图可查看地图上某加油站储油罐的总体运行状态，将监控信息在仪表盘形象表示



案例说明：

地图仪表盘将监控设备运行状态实时信息、历史数据信息、地理位置信息等集成一体。如上图的污染源监控，对各重点污染源实时和历史的各KPI指标数据进行综合比较，并结合地图有效地进行监控。

地图仪表盘之公共安全

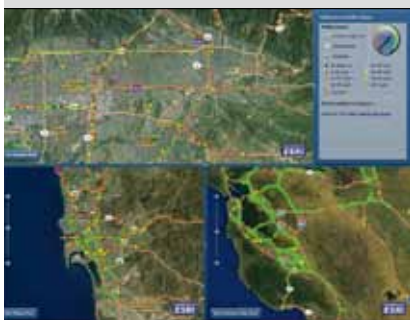
安全管理部门可以通过地图仪表盘集中统一监控和分析安全相关的技术指标，结合地图分析辅助决策，提高安全管理。



交通安全管理综合指标地图仪表盘



交通安全管理性能综合指标仪表盘



交通路况安全多视图地图仪表盘



安全综合专题地图仪表盘



案例说明：

交通安全部门将交通事故的分类与历史数据，以仪表盘和地图相结合方式，将各种数据集中一起展现，既简单易用，提高数据分析效率；又能结合GIS的优势，以地图直观化的方法来显示和分析

地图仪表盘应用

地图仪表盘之应急管理



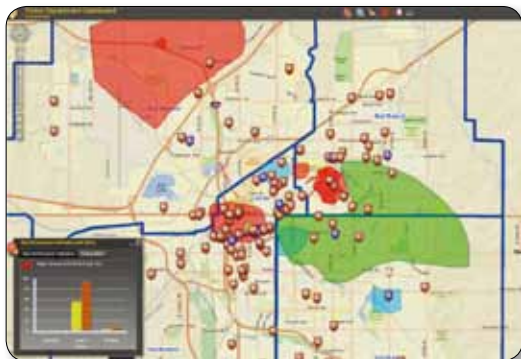
应急地图管理仪表盘为应急现场监控，应急各部门联动提供统一的应急指挥和调度“沙盘”。



应急设施的统计分析和应急资源统计可以基于应急地图仪表盘进行直观分析，为领导分析决策提供有效的辅助决策工具。

地图仪表盘之KPI监控

日常工作绩效指标都存在系统表或图形中，实际上都与位置有关系，地图仪表盘将KPI与地图结合，在地图上过滤KPI，发现您需要的资源，让信息无处不在。



案例说明：

地图仪表盘为执法机构提供显示日常的犯罪指标统计显示窗口，为领导提供决策依据



案例说明：

地图仪表盘为公共设施维护部门提供日常维护状态、工作票管理和可靠性管理的统一入口



案例说明：

城市网格化管理各项KPI通过地图仪表盘进行过滤，叠加显示，进行日常管理和决策分析



案例说明：

地图仪表盘对项目施工进度、项目实施投资报告、项目阶段投资等KPI指标按地理区域分类统计分析和监管



地图仪表盘应用

地图仪表盘之物联网

物联网地图仪表盘结合了传感设备、定位系统、LBS、空间智能的技术为一体，实现了物体的智能识别、定位、跟踪、监控和管理。



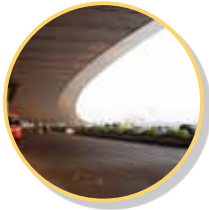
基于物联网地图仪表盘楼宇监控系统，将楼宇物物监控结合空间位置智能实现了对物物的监控与报警



基于RFID的供应链管理实现了对物物的跟踪与供应链的管理

地图仪表盘之商业智能

市场地图仪表盘可以将商业信息放到地图上，深入挖掘商业运营和发展机会，将多源动态的数据以地图方式展现，分析绩效。采用空间技术手段，结合图形、报表方式来分析市场，分析竞争优势。



案例说明：

市场地图仪表盘可以直观了解整个市场情况，如各地区市场收益、市场占有率、市场人口/总商店数量等主要信息



案例说明：

从地图上可以查询每个地区的商店数量和相关的KPI指标，如收入情况、员工、市场占有率等

Esri 中国(北京)有限公司

网站: www.esrichina-bj.cn; 技术支持网站: support.esrichina-bj.cn

Esri 中国社区: bbs.esrichina-bj.cn; 技术支持热线: 010-65542881; email: info@esrichina-bj.cn

华北区代表处

地址: 北京市东城区东直门南大街甲3号居然大厦19层 邮编: 100007 电话: 010-57632288 传真: 010-57632299

华南区代表处

地址: 广州市天河区林和西路9号耀中广场B座518CD室 邮编: 510620
电话: 020-86007565 传真: 020-86007565-102

西北区代表处

地址: 西安市高新区科技路48号 创业广场 B座F层1405室
邮编: 710075 电话: 029-86698900

华中区代表处

地址: 湖北省武汉市武昌区珞瑜路光谷国际广场A座2108室 邮编: 430074
电话: 027-82668990 传真: 027-82668990转222

华东区代表处

地址: 上海市徐汇区天钥桥路30号 美罗大厦1108~1110室 邮编: 200030
电话: 021-64268423 传真: 021-64268423-229

西南区代表处

地址: 四川省成都市提督街88号 四川建行大厦2517室 邮编: 610016
电话: 028-86080839 传真: 028-86080839-212

东北区代表处

地址: 沈阳市和平区和平北大街65号 总统大厦A座21层2108-2109室
邮编: 110003 电话: 024-22812660

Esri 中国(北京)培训中心

地址: 北京市朝阳区大屯路甲11号 中国科学院地理科学与资源研究所1302室 邮编: 100101
电话: 010-64855687 传真: 010-64855685 E-mail: actc@lreis.ac.cn 主页: training.esrichina-bj.cn
