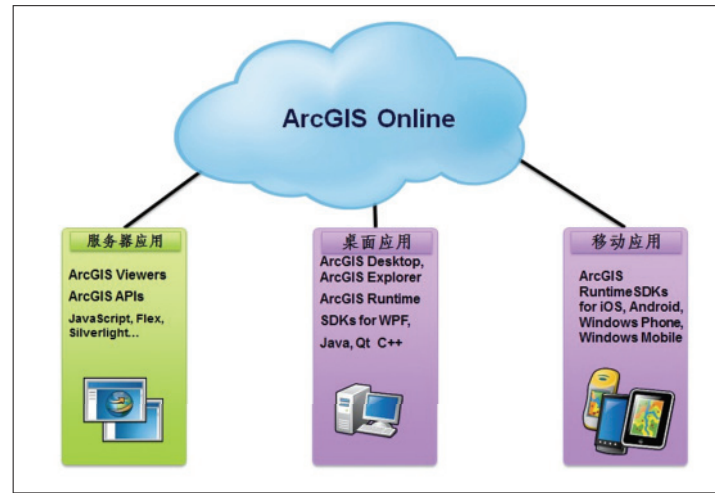


ArcGIS Runtime发展趋势



ArcGIS Runtime 将提供桌面应用和移动应用

在ArcGIS 10.1中,ArcGIS Runtime已经可以在Window和Linux上运行成为轻量级GIS桌面的应用, 并与服务器应用结合在一起。

ArcGIS Runtime将逐渐支持iOS, Android, Windows Phone, Windows Mobile等移动应用, 形成从ArcGIS云端到桌面富客户端与移动端的解决方案。



ArcGIS Runtime 目前已经提供了桌面应用,随后将会向提供相应的移动应用

Esri 中国(北京)有限公司

网站: www.esrichina-bj.cn 技术支持网站: support.esrichina-bj.cn
Esri中国社区: bbs.esrichina-bj.cn 技术支持热线: 010-6542881 E-mail: info@esrichina-bj.cn

华北区代表处

地址: 北京市东城区东直门南大街甲3号居然大厦19层 邮编: 100007 电话: 010-57632288 传真: 010-57632299

华南区代表处

地址: 广东省广州市天河区林和西路9号耀中广场B座518CD室 邮编: 510620
电话: 020-86007565 传真: 020-86007565-102

西北区代表处

地址: 陕西省西安市高新区科技路48号创业广场B座F层1405室 邮编: 710075
电话: 029-86698900 传真: 029-86698900-122

华中区代表处

地址: 湖北省武汉市武昌区珞瑜路光谷国际广场A座2108室 邮编: 430074
电话: 027-82668990 传真: 027-82668990-222

华东区代表处

地址: 上海市徐汇区天钥桥路30号美罗大厦1108-1110室 邮编: 200030
电话: 021-64268423 传真: 021-64268423-229

西南区代表处

地址: 四川省成都市提督街88号四川建行大厦2517室 邮编: 610016
电话: 028-86080839 传真: 028-86080839-212

东北区代表处

地址: 辽宁省沈阳市和平区和平北大街65号总统大厦A座2108-2109室
邮编: 110003 电话: 024-22812660 传真: 024-22812660-120

Esri 中国(北京)培训中心

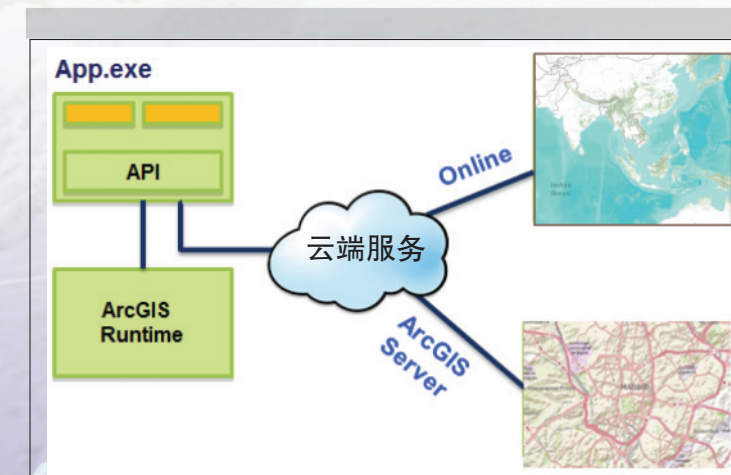
地址: 北京市朝阳区大屯路甲11号 中国科学院地理科学与资源研究所2406室 邮编: 100101
电话: (010)64855687 传真: (010)64855685 E-mail: actc@reis.ac.cn 主页: training.esrichina-bj.cn



ArcGIS Runtime是伴随ArcGIS 10.1的发布而诞生的一个全新产品, 它支持离线和在线的资源调用模式, 是一款具备强大可伸缩性的轻量级桌面开发产品。



轻量级的ArcGIS Runtime在Esri产品线中的定位



ArcGIS Runtime 应用场景 (很方便的调用Online和ArcGIS Server的服务)

新生的ArcGIS Runtime拥有很多优势, 包括开发简单、按需部署等的高效特性; 提供编辑、地理编码、地理处理等丰富的功能; 新的渲染引擎、控件等为用户带来全新的近乎Web的开发体验。



ArcGIS Runtime

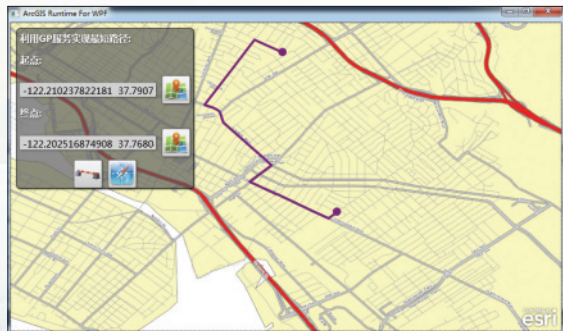


ArcGIS Runtime 特点



- 新的渲染引擎让显示更加快速
- 便捷的部署工具，瞬间完成应用程序的部署
- 提供32位和64位程序
- 支持Windows和Linux平台
- 支持访问离线和在线数据源
- 提供多种API(WPF, JAVA, QT)
- 异步编程模式

ArcGIS Runtime功能



- 实现地图编辑
- 实现ArcGIS 制图(如制图表达)
- 支持标注和注记(包含Maplex)
- 可访问地理数据库和ArcGIS Web服务
- 使用GP服务和地理编码服务
- 利用脚本和模型

ArcGIS Runtime部署

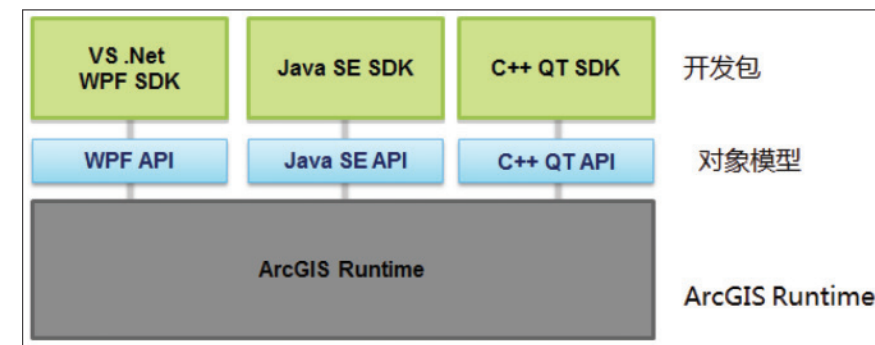


ArcGIS Runtime应用程序部署流程

ArcGIS Runtime架构

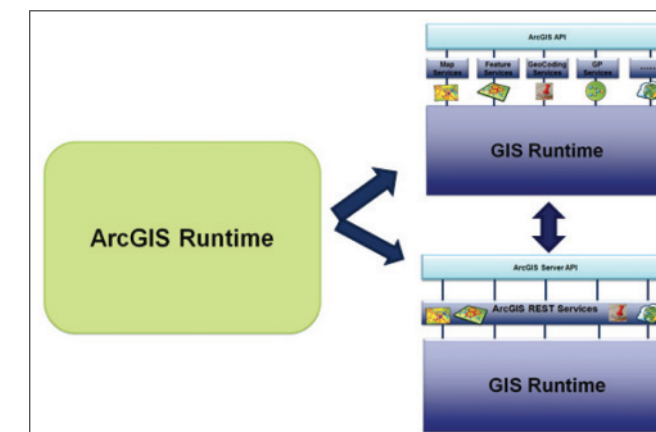
ArcGIS Runtime 由以下两部分组成:

- 1.面向开发人员的的SDK, 使用SDK, 开发人员可以快速的开发出适合自己的应用, 目前有WPF SDK, Java SE SDK, C++ QT SDK;
- 2.面向最终用户的运行时Runtime。



ArcGIS Runtime API和SDK

ArcGIS Runtime 是基于服务的架构, ArcGIS Runtime有一个称之为GIS Runtime的核心,这个核心向外提供Map Service, GP Service等服务, 而这些服务都是我们已经熟悉的Rest服务。



ArcGIS Runtime 基于服务的架构, 通过GIS Runtime向外提供服务

Map Service GP Service